

## VIRTUÁLNÍ REALITA PRO HTC VIVE

Ze 3D počítačové rekonstrukce vznikla virtuální prohlídka částí oppida Závist, která je realizovaná prostřednictvím brýlí pro virtuální realitu HTC Vive. Toto zařízení umožňuje procházku ve virtuálním světě, kdy se uživatel může přímo pohybovat po 3D modelu a interagovat zde s různými předměty.

## VIRTUÁLNÍ TOUR PO OPPIDU

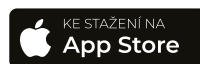
K dispozici je na dotykové obrazovce také virtuální tour po oppidu Závist s interaktivními prvky, jako je možnost porovnání dnešního stavu a podoby hradiště ve 2. st. př. n. l., informačními boxy ve virtuálních průhledech nebo mapy oppida s vyznačenou aktuální pozicí rozhledu.



## PROCHÁZKA MINULOSTÍ I BUDOUCNOSTÍ

Budova regionálního informačního centra v Dolních Břežanech a vrch Závist, to jsou dva konce pomyslného šípu či kopí. Dva póly na historické časoprostorové ose, určující po tisíciletí život místních obyvatel. Na expozici v regionálním informačním centru navazují dva venkovní poznávací okruhy. Stáhněte si do svého chytrého telefonu aplikaci „Oppidum Závist“ s virtuální a rozšířenou realitou a vydejte se do terénu za archeologickým poznáním. Aplikace obsahuje také doprovodnou hru, která umožňuje zažít napínavý příběh spojený s cestováním v čase.

APLIKACI LZE STÁHNOUT NA GOOGLE PLAY  
A APP STORE PO ZADÁNÍ „OPPIDUM ZAVIST“.



REGIONÁLNÍ **INFORMAČNÍ** CENTRUM

NA PANSKÝ 11, DOLNÍ BŘEŽANY

TEL.: 241 402 202

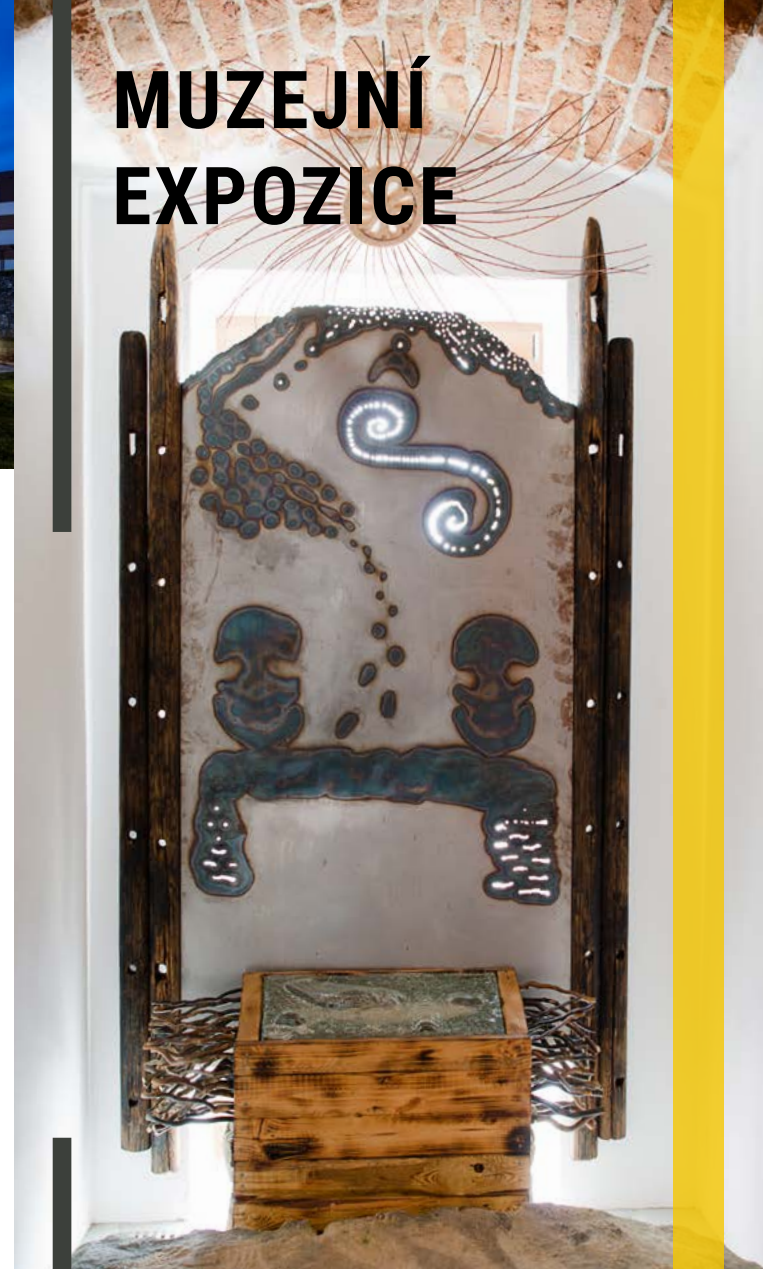
E-MAIL: RIC@DOLNIBREZANY.CZ

[WWW.RIC-DOLNIBREZANY.CZ](http://WWW.RIC-DOLNIBREZANY.CZ)



## REGIONÁLNÍ INFORMAČNÍ CENTRUM KELTSKÉ OPPIDUM ZÁVIST

MUZEJNÍ EXPOZICE  
ZÁVIST CAVE  
VIRTUÁLNÍ PRVKY  
NAUČNÉ STEZKY  
VZDĚLÁVACÍ PROGRAMY PRO ŠKOLY



REGIONÁLNÍ **INFORMAČNÍ** CENTRUM

*Regionální informační centrum v Dolních Břežanech představuje místní mimořádně bohatou historii osídlení od pravěku po dnešek.*

*K zásadním objevům vedl výzkum archeologů a jejich významné nálezy na kopci Hradiště v oblasti Závisti a Šancí. Proto se expozice věnuje rovněž metodám archeologického výzkumu.*

#### ČTYŘI VÝSTAVNÍ SLOUPY PŘEDSTAVUJÍ:

1. Půdu a zemědělské činnosti (s rozšířením zemědělství v neolitu souvisí vznik místního osídlení)
2. Les a lov (Keltové s oblibou konzumovali zvěřinu, zvířecí podobu na sebe brala i jejich božstva)
3. Vodu a blízkou řeku, která místní osídlení výrazně ovlivnila (pro osídlení byl zásadní brod přes Vltavu, doprava dřeva a zboží po řece, rybolov)
4. Včely, které opylováním květů zajistily bohatou úrodu plodů a jejichž produkty lidé od pradávna využívají (ke slazení, v kuchyni, pro výrobu kvašených opojných nápojů, vosk ke svícení, léčení, konzervování i k výrobě obětín)

Tradiční lidská činnost přetrvává v místě dodnes. Působí tu mladí rybáři, včelaři, myslivecké sdružení, na zahradách se stále pěstují květy i plodiny. Expozice představuje sídelní oblast dnešních Dolních Břežan, Lhoty a Závisti jako odpradávná až podnes vzkvétající a vstřícné místo. Místní obyvatelé vynikali ve všech dobách jak zvládnutím moderních technologií (hrnčířství, metalurgie kovů, zprvu bronzu, později železa, kovolitectví zlata a stříbra, impozantní stavby), tak kontakty ve vzdálených oblastech celého světa. Na tuto tradici navazují špičkoví vědci, kteří dnes přicházejí pracovat z celého světa do místních moderních výzkumných pracovišť a také architekti a urbanisté, citlivě dotvářející prostor obce i navazující krajiny.



V rámci expozice jsou k vidění například repliky nálezů ze Závisti z 1. a 2. stol. př.n.l. z období oppida – šperky, nástroje, náčiní, stavební součásti. Archeologický ústav zapůjčil také řadu originálních nálezů, které byly objeveny při stavbě laserových center.

#### CAVE – VIRTUÁLNÍ PROHLÍDKA OPPIDA V 3D PROSTORU

Unikátním a ústředním bodem expozice je tzv. ZÁVIST CAVE (cave automatic virtual environment). Jedná se o multiprojektční zařízení, které je použito pro vizualizaci historických scén. Návštěvníci mají jedinečnou možnost projít se na několik minut po keltském hradišti a seznámit se s životem našich předků.



Výstava informačního centra zve na výlet místním časoprostorem. Na symbolické křižovatce dálkových cest žili a potkávali se lidé různých etnik a kultur a vždy po sobě zanechali stopy, které jsou dnes archeologickými památkami. Měřítka a tepaná deska vedle recepce informačního centra symbolizují Čas, ztvárnění je inspirováno pravěkými kalendáři i uložením kulturních vrstev v místní půdě. V odpoledních hodinách vykresluje slunce na podlaze a zdi místnosti obrazce klikatící se cesty od vltavských brodů.

#### ŽIVOT LIDÍ, URČOVANÝ PŘÍRODOU

Získávání potravy, surovinových zdrojů, duchovní život a nadpřirozené síly – to vše souviselo s tím, co poskytovala místní krajina.

